

INFORMATIONSV ERANSTALTUNG ZUM REIFEGRADMODELL IM KONTEXT DES FÖRDERPROGRAMMES „PAKT FÜR DEN ÖGD“

Informationen zum Reifegradmodell

12.05.2022

AGENDA

1. Organisatorisches zur heutigen Veranstaltung
2. Das Reifegradmodell aus fachlicher Perspektive
 - Was ist das Reifegradmodell?
 - Arbeiten mit dem Reifegradmodell
3. Vorstellung des Tools zur Reifegradmessung
 - Die Reifegradmessung im Kontext des Förderprogrammes
 - Ablauf der Reifegradmessung
 - Demonstration des Web-Tools zur Reifegradmessung (Anmeldung und Durchführung der Einstufung)
 - Weitere Hinweise
4. Ihre Fragen und Antworten

ZIELE DES HEUTIGEN WEBINARES

Unsere Ziele für heute:

- Vorstellung und Erklärung der **inhaltlichen Konzeption** des Reifegradmodells, der **Dimensionen** und deren **Umfang**
- **Demonstration des Ablaufes der Reifegradmessung** von Anmeldung bis Abschluss mit Hilfe des Web-Tools
- Erklärung von wenigen **Nutzungshinweisen** zum Web-Tool
- Beantwortung Ihrer **offenen Fragen**

→ **Nach diesem Termin**, haben die Teilnehmenden den **Ablauf und die Konzeption des Reifegradmodells** verstanden und sind in der Lage, die **Bestimmung des Reifegrades eigenständig** vorzunehmen.

ORGANISATORISCHES ZUR HEUTIGEN VERANSTALTUNG

- Stellen Sie Ihre Fragen gleich hier in der Veranstaltung via Slido
 - Link im Chat gepostet oder scannen Sie den QR-Code
- Zentrale Informationsplattform: www.gesundheitsamt-2025.de
- Begleitung der Antragstellenden durch den Projektträger
 - E-Mail: projekt.oegd@vdivde-it.de
 - Hotline des Projektträgers: 030/310078-3247
 - Mo – Do: 9 bis 12 Uhr und 13 bis 16 Uhr
 - Fr: 9 bis 12 Uhr
- Reifegradmodell: reifegradmodell.oegd@fit.fraunhofer.de
- Technische Fragen zur Reifegradmessung: de-kpmg-pt-oegd@kpmg.com

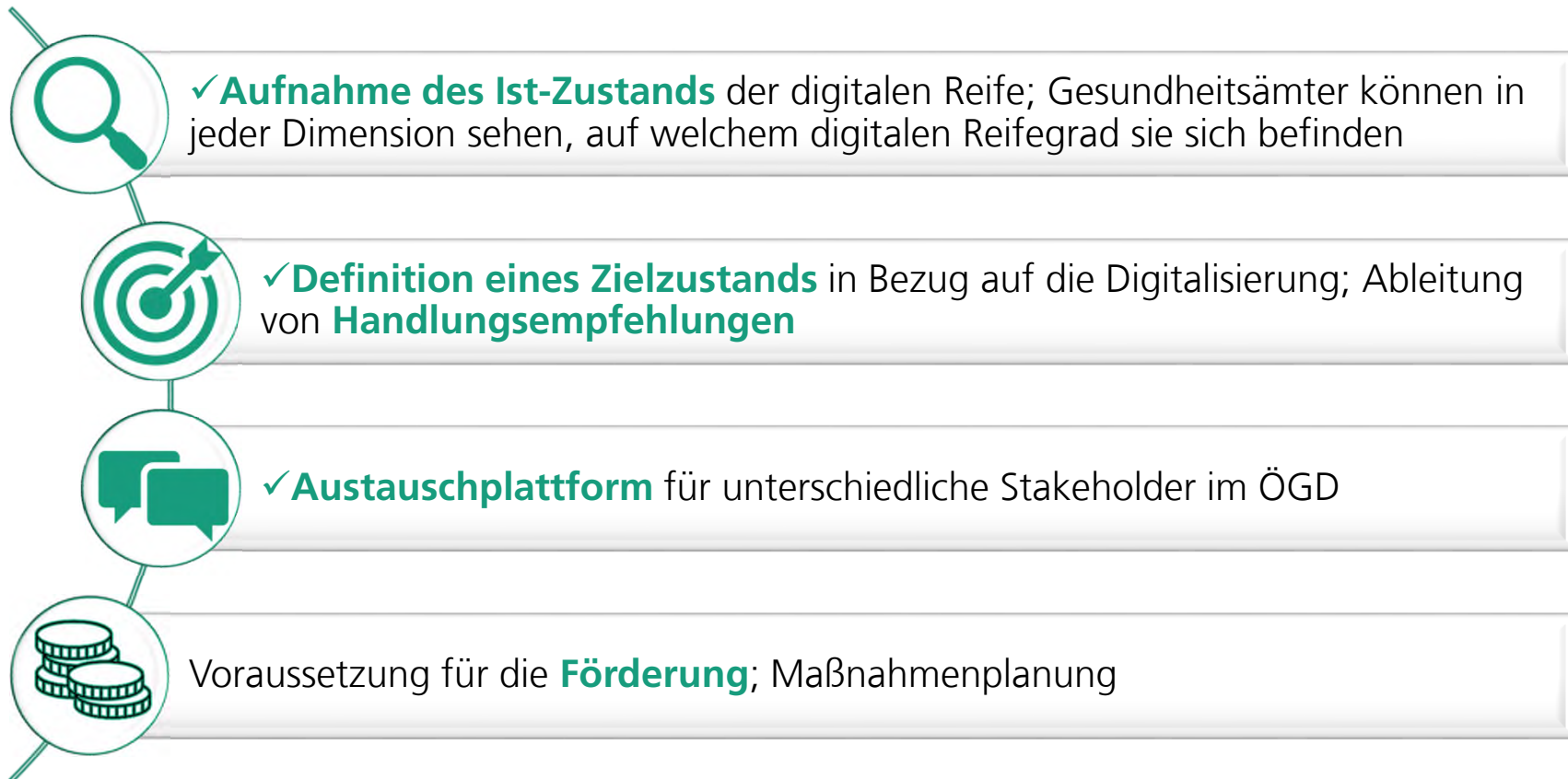
Alle Kontaktmöglichkeiten auch unter www.gesundheitsamt-2025.de > Förderung > Häufige Fragen und Antworten

DAS REIFEGRADMODELL AUS FACHLICHER PERSPEKTIVE

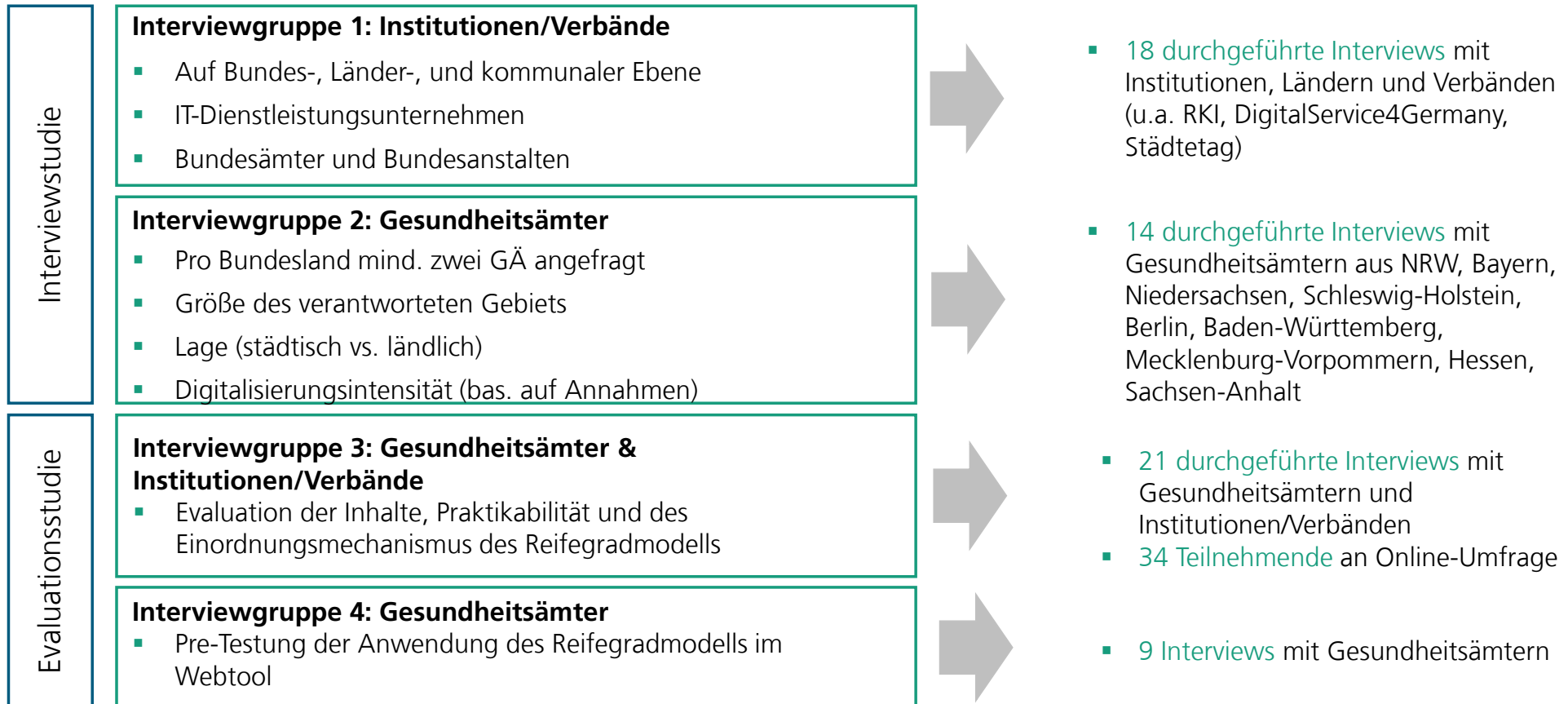
▪ **Was ist das Reifegradmodell?**

▪ **Arbeiten mit dem Reifegradmodell**

Welchen konkreten Nutzen hat das Reifegradmodell für die Gesundheitsämter?



Die Entwicklung des Modells erfolgte unter Einbezug diverser Stakeholder des ÖGDs



▪ **Was ist das Reifegradmodell?**

▪ **Arbeiten mit dem Reifegradmodell**

Reifegradmodelle sind entlang von zwei Achsen strukturiert

Die Dimensionen des Reifegradmodells charakterisieren die spezifischen **Teilaspekte der Digitalisierung**

Die Reifegradstufen spiegeln den **Digitalisierungsgrad** einer Dimension / Subdimension wider

		Stufe 0	Stufe 1	Stufe 2	Stufe 3	Stufe 4
Dimension Zusammenarbeit	Zusammenarbeit innerhalb des Gesundheitsamtes					
	Zusammenarbeit zwischen Gesundheitsämtern untereinander und mit Landesstellen					
	Zusammenarbeit mit externen Stakeholdern					

Eine **Einordnung** in das Reifegradmodell erfolgt **pro Kriterium und pro Subdimension**

Detailliertere Unterteilung der Dimensionen in Subdimension

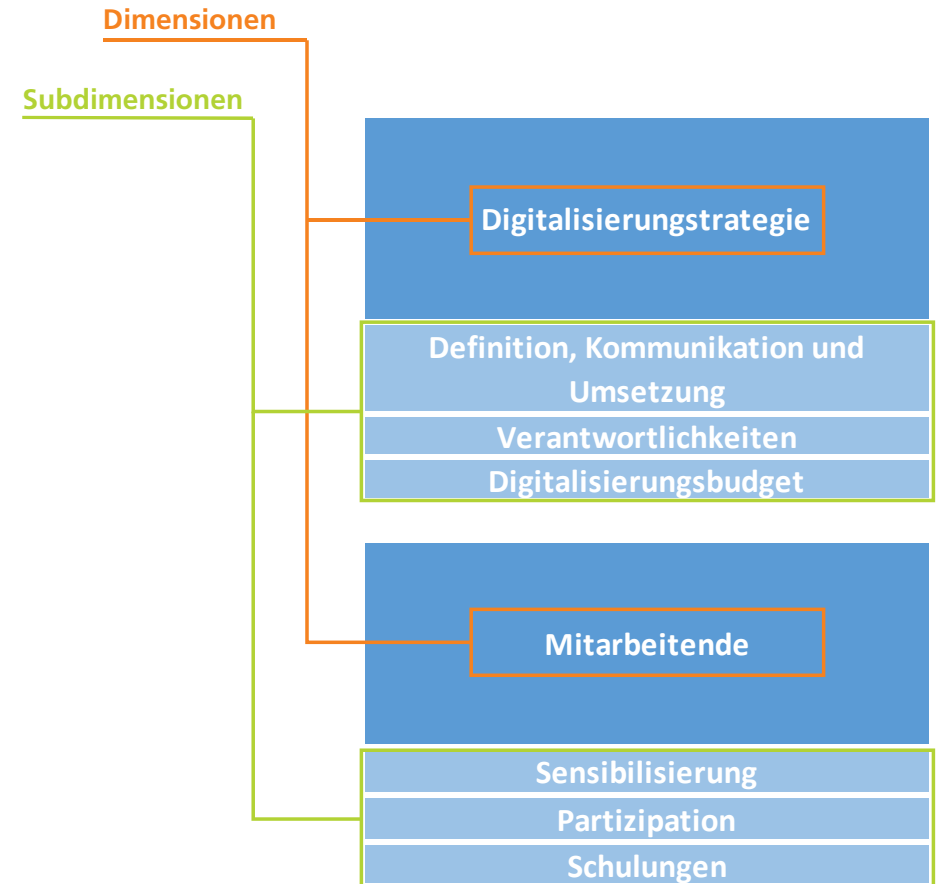
Ableitung von **Handlungsempfehlungen**, um den Digitalisierungsgrad zu erhöhen

Messung des Reifegrades

Allgemeines zum Mechanismus

Allgemein:

- Messung der digitalen Reife anhand von 8 **Dimensionen**
 - **Relevant für die Förderung**
- Jede Dimension enthält **Subdimensionen**
 - **Nützlich als Management-Tool**



Messung des Reifegrades

Der Mechanismus anhand einer Subdimension

	Stufe 2	Stufe 3 - Mindestanforderung "Digitales Gesundheitsamt 2025"	Stufe 4
Datenanalyse, Berichterstattung	Trifft zu Bestehende Systeme werden durch <i>Schnittstellen</i> in den Meldewegen berücksichtigt.	Trifft zu Analytische Bevölkerungsdaten, einschließlich Big Data, werden in den Betrieb einbezogen.	Trifft zu Ein vollständiges Datenqualitätsmanagement inkl. Datawarehouse mit einer Business Intelligence-Lösung ist umgesetzt.
	Trifft zu Eine manuelle oder automatisierte Erstellung von internen Berichten anhand interner Daten erfolgt.	Trifft zu Es erfolgt eine (teil-) automatisierte Produktion von täglichen Metriken.	Trifft zu Es existiert ein Alarmmanagement auf Basis von Echtzeitdaten.
	Trifft zu Individualisierte Berichte und Datenabfragen werden generiert.	Trifft zu Reportings/Daten werden zur Prognose und Entscheidungsunterstützung genutzt.	In Umsetzung Die Datenanalyse wird permanent betrieben und optimiert.
	Trifft zu Meldungen können auch automatisiert versendet werden.	Trifft nicht zu Reportings/Daten werden für die Public Health Forschung bereitgestellt.	
	Stufe erreicht	Stufe erreicht	Stufe nicht erreicht

Subdimension

Kriterium

Status Auswahl

80%-Mechanismus:

- Jede Subdimension enthält je Reifegradstufe **Kriterien**, die bewertet werden müssen
- **Status Auswahl:**
 - „Trifft zu“ = Kriterium ist bereits erfüllt
 - „In Umsetzung“ = Erste Schritte sind eingeleitet, aber noch keine finale Erreichung oder Kriterium noch nicht in allen relevanten Bereichen umgesetzt
 - „Trifft nicht zu“ = Kriterium ist noch nicht erreicht
- Mind. 80% der **Kriterien** müssen erfüllt sein, damit eine Reifegradstufe für eine Subdimension erreicht ist

Messung des Reifegrades

Der Mechanismus anhand einer Dimension

80% Mechanismus:

- Mind. 80% aller **Kriterien** der Subdimensionen müssen erfüllt sein, damit die Reifegradstufe von einer Dimension erreicht ist
- **Achtung:** Nicht 80% der Subdimensionen einer Dimension

1) Da eine von zwei (50%) Kriterien nicht erreicht ist, ist die **Subdimension** nicht erreicht

2) Da sieben von acht Kriterien erfüllt sind, ist aber die **Dimensionsstufe** erreicht

Weiter Informationen:

- Für die Förderung: Messung auf Dimensionsebene relevant
- Für das Managen von Digitalisierungsmaßnahmen: Messung auf Sub-Dimensionsebene nützlich

	Stufe 0	Stufe 1
	Dimensionsstufe erreicht	Dimensionsstufe erreicht
Definition, Kommunikation und Umsetzung	Trifft zu Eine <i>Digitalisierungsstrategie</i> liegt für das Gesundheitsamt vor oder ist mindestens in Planung.	Trifft zu Die Vorgaben des Bundes und Landes hinsichtlich der Digitalisierung sind in der <i>Digitalisierungsstrategie</i> des Gesundheitsamtes konkretisiert.
	Trifft zu Der Ist- und Zielzustand der digitalen Reife des Gesundheitsamtes ist beschrieben oder die Beschreibung ist mindestens geplant.	Trifft zu Einzelne Digitalisierungsmaßnahmen im Gesundheitsamt sind definiert.
	Stufe erreicht	Stufe erreicht
	Stufe 0	Stufe 1
Verantwortlichkeiten	Trifft zu Erste Verantwortlichkeiten in Bezug auf Digitalisierung sind für das Gesundheitsamt festgelegt.	Trifft zu Für einzelne Digitalisierungsmaßnahmen ist mindestens eine Ansprechperson definiert, welche die Maßnahme(n) gemäß der <i>Digitalisierungsstrategie</i> vorantreibt. Die Ansprechperson muss nicht im Gesundheitsamt beschäftigt sein.
		1) Trifft nicht zu Digitalisierungsmaßnahmen werden durchgeführt, zum Teil durch einzelne engagierte Mitarbeitende.
	Stufe erreicht	Stufe nicht erreicht
	Stufe 0	Stufe 1
Digitalisierungsbudget	Trifft zu Für die Umsetzung von Digitalisierungsmaßnahmen ist mindestens geplant, ein erforderliches Budget und Personal pro Maßnahme zu definieren.	Trifft zu Es wird pro Digitalisierungsmaßnahme ein Digitalisierungsbudget definiert, das für die entsprechende Umsetzung erforderlich ist.
		2) Trifft zu Die Priorisierung der Digitalisierungsmaßnahmen erfolgt anhand der <i>Kritikalität</i> sowie des verfügbaren Digitalisierungsbudgets.
	Stufe erreicht	Stufe erreicht

Das entwickelte Reifegradmodell umfasst 8 Dimensionen



Dimensionen

Digitalisierungsstrategie

Subdimensionen inkl. beispielhafter Kriterien

- **Definition, Kommunikation und Umsetzung:**
 - Entwicklung und Verschriftlichung einer Digitalisierungsstrategie für das Gesundheitsamt
 - Digitalisierungsstrategie ist an Mitarbeitende kommuniziert und umgesetzt
 - Ist- und Soll-Stand im Reifegradmodell sind bestimmt
- **Verantwortlichkeiten:**
 - Festlegung von verantwortlichen Personen für die Digitalisierungsstrategie und einzelne Maßnahmen
- **Digitalisierungsbudget:**
 - Planung welches Budget und Personal für die angestrebten Maßnahmen notwendig sind

Dimensionen

Mitarbeitende

Subdimensionen inkl. beispielhafter Kriterien

- **Sensibilisierung:**
 - Ziel von Digitalisierungsmaßnahmen sowie -projekten soll Mitarbeitenden deutlich werden
- **Partizipation:**
 - Aktive Einbindung der Mitarbeitenden in Digitalisierungsmaßnahmen sowie -projekten
 - Motivation von Mitarbeitenden als Digitalisierungsmultiplikator*innen, um Vorteile von Digitalisierungsprojekten zu vermitteln
- **Schulungen:**
 - Konkrete Schulungsangebote für Mitarbeitende, um relevantes Wissen im Hinblick auf Digitalisierung aufzubauen

Dimensionen

Prozessdigitalisierung

Subdimensionen inkl. beispielhafter Kriterien

- **Dokumentation:**
 - Festlegung einer einheitliche Dokumentationsrichtlinie zur Prozessdokumentation
 - Abbilden der Prozesse auf Basis der Dokumentationsrichtlinie
- **IT-Unterstützung:**
 - Identifikation von Digitalisierungspotenzial von Prozessen auf Basis der Prozessdokumentation
- **Übergreifende Prozesse:**
 - Definition der Prozesse, wenn zutreffend, als übergreifende Prozesse über Organisationseinheiten hinweg
- **Evaluation:**
 - Evaluation von Prozessen im Hinblick auf Verbesserungspotentiale

Dimensionen

IT-Bereitstellung

Subdimensionen inkl. beispielhafter Kriterien:

- **IT-Arbeitsplatz:**
 - Bereitstellung notwendiger Hardware für stationäres und mobiles Arbeiten
- **Organisation der IT-Beschaffung:**
 - Beschaffung erfolgt zentral und vorausschauend
- **Bezug von IT-Infrastruktur:**
 - Beschreibt Organisation der IT-Infrastrukturkomponenten und umfasst die Bereiche Netzwerk, Server und Speicher
- **Anwendung IT-Service Prozesse:**
 - Fokussiert die Entwicklung und Etablierung eines IT-Service-Managements

Dimensionen

IT-Sicherheit

Subdimensionen inkl. beispielhafter Kriterien:

- **IT-Sicherheitsmanagement:**
 - Bildet Basis für Planungs-, Lenkungs- und Kontrollaufgaben, die erforderlich zur Herstellung von Informationssicherheit sind
 - Zentraler Bestandteil ist das Sicherheitskonzept
- **Umgang mit IT-Sicherheitsrisiken und Angriffen:**
 - Maßnahmen zum Schutz der IT-Sicherheit in Bereichen: Prävention, Detektion und Reaktion
- **Identitäts- und Zugangsmanagement:**
 - Vergabe von Zugriffsberechtigungen
 - Authentifizierung im Netz

Dimensionen

Bürger*innenzentrierung

Subdimensionen inkl. beispielhafter Kriterien:

- **Interaktion:**
 - Etablierte Web-Präsenz inkl. FAQs
 - Downloadbare Formulare, Online-Beratungsangebote
- **Präferenz:**
 - Alternative Kanäle stehen zur Verfügung
 - Push-Benachrichtigungen oder auch digitale Verifizierungsmöglichkeiten

Dimensionen

Zusammenarbeit

Subdimensionen inkl. beispielhafter Kriterien:

- **Zusammenarbeit innerhalb des Gesundheitsamtes:**

- Organisationseinheitsübergreifende IT-gestützte Zusammenarbeit zunächst einzelner und später aller Bereiche mit gemeinsamen Digitalisierungspotential

- **Zusammenarbeit zwischen Gesundheitsämtern und mit Landesstellen:**

- Gesundheitsämter können untereinander und mit Landesstellen mit einer permanent verfügbaren Anwendung im Austausch stehen, z. B. darüber wie Digitalisierung am besten gelingt

- **Zusammenarbeit mit externen Stakeholder*innen:**

- IT-gestützte Zusammenarbeit ohne Medienbrüche mit allen relevanten Stakeholder*innen

Dimensionen

Software, Daten, Interoperabilität

Subdimensionen inkl. beispielhafter Kriterien:

- **Fachanwendungen:**
 - Integration einzelner Anwendung, möglichst ohne Workarounds
- **Technische Interoperabilität:**
 - Soll grundlegend die Kollaboration zwischen Stakeholder*innen praktikabel und medienbruchfrei sicherstellen
- **Datenanalyse und Berichterstattung:**
 - (Teil-)Automatisierte Kennzahlen und Berichte zur Entscheidungsunterstützung werden erstellt
- **Anforderungen und Dokumentation:**
 - Umfasst den Umfang von Lebenszykluskonzepten von Fachanwendungen bezogen auf das Einspielen von Updates
- **Datenschutz:**
 - Ansprüche an Datenschutz

Bereitgestellte Begleitmaterialien für die Bestimmung der digitalen Reife



Reifegradmodell

Das Reifegradmodell dient zur Bewertung des Reifegrades eines Gesundheitsamtes anhand von 5 Stufen und 8 Dimensionen.



Web-Tool



Glossar

Im Glossar werden die im Reifegradmodell enthaltenen wichtigsten Begriffe erläutert, um ein einheitliches Verständnis für die Dimensionen und Stufen des Modells zu erhalten.



Begleitdokumente

- Dimensionsbeschreibungen
- Allgemeine Informationen
- FAQs



Video

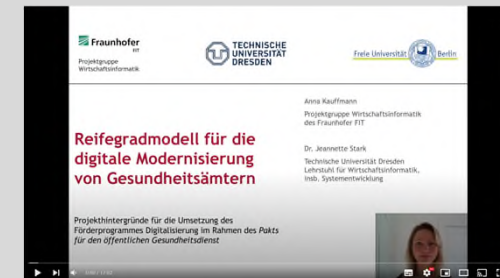


Handlungsempfehlungen

Für jede Dimension erhalten Sie exemplarische Handlungsempfehlungen, um den digitalen Reifegrad durch geeignete Maßnahmen zu erhöhen.



[Ausschnitt Downloadbereich Begleitdokumente](#)



[Videoausschnitt](#)

VORSTELLUNG DES TOOLS ZUR REIFEGRADMESSUNG

DIE REIFEGRADMESSUNG IM KONTEXT DES FÖRDERPROGRAMMES

- Die Reifegradmessung wurde **inhaltlich vom Forschungskonsortium EvalDiGe** erarbeitet und **technisch vom Projektträger** umgesetzt. Sie ist Voraussetzung zur Teilnahme am Förderprogramm und kann bei der bei der Planung von Maßnahmen dienen.
- Jedes Gesundheitsamt erhält einen **personalisierten Bereich** zur Reifegradmessung (Anmeldung erforderlich)
- Bitte planen Sie für die Umfrage ausreichend Vorlaufzeit ein (Fristen beachten)!
- Während der Reifegradmessung sind **alle Dimensionen verpflichtend** zu bearbeiten. Es wird empfohlen die Umfrage komplett zu befüllen.
- **Längsschnittlicher Charakter:** Zu **Folgeberhebungen** (bei bewilligten Projekten) werden **separate Einladungen** versendet
- **Hinweise zur Antragstellung**
 - Für Modellprojekte ist eine Reifegradmessung vor Antragstellung verpflichtend
 - Für Ländermaßnahmen ist die Reifegradmessung der Beteiligten bis spätestens zum 31.1. nachzureichen
 - Ebenfalls ist eine Reifegradmessung zum Projektende verpflichtend

ABLAUF DER REIFEGRADMESSUNG



Registrierung zur Reifegradmessung

Registrierung über Anmeldemaske
<https://gesundheitsamt-2025.de/digitalisierung/reifegradmodell>



Erhalt der Zugangsdaten

Ab Mai 2022 erhalten Sie die Zugangsdaten zur Reifegradmessung per E-Mail (Zugangslink, Passwort und PIN zum Abschluss der Umfrage)



Planung der Befüllung

Durchsicht der Reifegradmessung auf möglicherweise hinzuzuziehende Ansprechpersonen



Durchführung der Reifegradmessung

Schrittweises befüllen des Web-Tool unter ggf. Einbindung von weiteren Experten über Zugangslink und Passwort



Abschluss der Messung

Überprüfung ob alle Dimensionen ausgefüllt wurden und Abschluss der Umfrage durch zuständige Person mittels Abschluss-PIN.

Danach ist die Umfrage geschlossen.



Erhalt des Teilnahmezertifikats

Das Teilnahmezertifikat wird innerhalb weniger Tage an die verantwortliche Ansprechperson per E-Mail versandt.



Einreichung der Antragsunterlagen

Modellprojekte fügen ihrem Förderantrag das Teilnahmezertifikat bei, Beteiligte i.S. von Ländermaßnahmen haben hierfür bis zum ersten Statusbericht Zeit

DEMONSTRATION DES WEB-TOOLS ZUR REIFEGRADMESSUNG

ANMELDUNG ZUR REIFEGRADMESSUNG

Anmeldung zur Reifegradmessung

Bitte füllen Sie alle Felder (Pflichtfelder sind mit * markiert) der Anmeldemaske aus. Bitte beachten Sie, dass Sie Ihre dienstliche E-Mail Adresse verwenden müssen.
Im Anschluss senden Sie bitte das Formular durch Klick auf den gelben Button (unten rechts) ab. Ab Mai 2022 werden Ihre persönlichen Zugangsdaten an die angegebene E-Mail-Adresse versendet. Bitte überprüfen Sie in dieser Zeit ebenfalls Ihren Spam-Ordner regelmäßig. Bei Problemen mit der Reifegradmessung wenden Sie sich bitte an [de.kmpg-ot-oegd@kpmg.com](mailto:kmpg-ot-oegd@kpmg.com)

Name des Gesundheitsamtes*

Name der Ansprechperson*

Position der Ansprechperson (z. B. Amtsleitung, Digitalisierungsbeauftragte*, ...)*

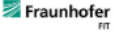

E-Mail-Adresse der Ansprechperson*

Telefonnummer (für Rückfragen) der Ansprechperson*

Stadt des Gesundheitsamtes*

PLZ des Gesundheitsamtes*

Bundesland des Gesundheitsamtes*

- **Anmeldung über**
<https://gesundheitsamt-2025.de/digitalisierung/reifegradmodell>
- **Hinweise zur Registrierung:** Pro Gesundheitsamt ist die Registrierung nur einmalig möglich. Diese sollte durch einen verantwortlichen Ansprechpartner (z.B. Amtsleitung) erfolgen.
- **Kontaktdaten:** Bitte verwenden Sie Ihre dienstliche E-Mail Adresse.
- **Zugangsdaten:** Die individuellen Zugangsdaten werden Ihnen ab Mai 2022 zur Verfügung gestellt.
- **Organisatorisches:** Aus technischen Gründen erhalten Sie zwei E-Mails. Bitte überprüfen Sie Ihren Spam-Ordner regelmäßig.

DURCHFÜHRUNG DER REIFEGRADMESSUNG

01

Eröffnung der Umfrage

- Eröffnung mit Passwort
- Bestätigung Datenschutz- und Metadatenhinweise

02

Durchführung der Reifegradmessung

- Befüllung Strukturinformationen
- Sichtung und Befüllung Dimensionen
- Ggf. Identifikation von Unterstützungspersonen

03

Einbindung von weiteren Personen

- Weitere Personen können über den Zugangslink und das Initialpasswort eingebunden werden
- Spezifische Anweisungen zum Unterstützungsbereich notwendig
- Ggf. Nutzung der Excel-Version

04

Hinweise zur Nutzung

- Navigation über Navigationsbaum
- Nur ein Nutzer kann die Umfrage bedienen
- Einige Felder sind als Pflichtfelder definiert
- Automatisches Zwischenspeichern bei Wechsel der Ansicht
- Alle Personen mit Zugang zur Umfrage haben volle Lese- & Schreibrechte
- Bereits vervollständigte Excel-Versionen sind in das Tool zu übertragen

ABSCHLUSS DER REIFEGRADMESSUNG UND ZERTIFIKAT

Abschluss der Eingaben

Sie sind am Ende des Eingabebereichs angelangt.

Sie können über die Pfeile am Ende jeder Seite oder über das Inhaltsverzeichnis zurücknavigieren, um Ihre Eingaben zu überprüfen und gegebenenfalls zu korrigieren.

Der zentralen Ansprechperson für Ihre Organisation wurde eine PIN mitgeteilt, die den finalen Abschluss des Fragebogens freischaltet.

Bitte geben Sie hier Ihre PIN ein, um den Fragebogen auf der nächsten Seite beenden und absenden zu können:



- **Sicherheitsnetz:** Abschluss der Umfrage durch verantwortliche Ansprechperson mittels versendetem PIN
- **Sperre nach absenden:** Nach dem Abschluss der Umfrage ist keine Bearbeitung mehr möglich
- **Offene Pflichtfelder:** Offene Pflichtfelder im Bereich der Dimensionen werden hier angezeigt
- **Ergebnisse:** Eine Einschätzung des Reifegrades wird direkt im Anschluss angezeigt
- **Zertifikat:** Das Teilnahmezertifikat (inkl. des Reifegrades und aller Antworten im Detail) wird innerhalb weniger Tage per E-Mail übermittelt

FRAGEN & ANTWORTEN

ORGANISATORISCHES ZUR HEUTIGEN VERANSTALTUNG

- Stellen Sie Ihre Fragen gleich hier in der Veranstaltung via Slido
 - Link im Chat gepostet oder scannen Sie den QR-Code
- Zentrale Informationsplattform: www.gesundheitsamt-2025.de
- Begleitung der Antragstellenden durch den Projektträger
 - E-Mail: projekt.oegd@vdivde-it.de
 - Hotline des Projektträgers: 030/310078-3247
 - Mo – Do: 9 bis 12 Uhr und 13 bis 16 Uhr
 - Fr: 9 bis 12 Uhr
- Reifegradmodell: reifegradmodell.oegd@fit.fraunhofer.de
- Technische Fragen zur Reifegradmessung: de-kpmg-pt-oegd@kpmg.com

Alle Kontaktmöglichkeiten auch unter www.gesundheitsamt-2025.de > Förderung > Häufige Fragen und Antworten